



Union Européenne



RÉGION  
Nouvelle-  
Aquitaine

*La Nouvelle-Aquitaine et l'Europe  
agissent ensemble pour votre territoire*

**LA**   
**TRAVERSE**



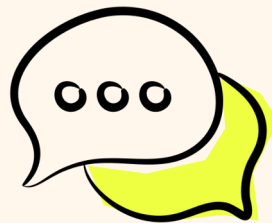
# PREMIERS PAS

Vous accompagner dans vos projets  
d'utilité sociale et/ou écologique dans  
les territoires ruraux

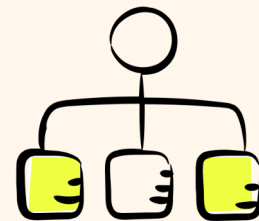
# L'accompagnement doit vous permettre de...



Questionner la pertinence  
de votre idée



Confronter votre idée à  
d'autres porteurs de projet  
et à des partenaires  
de votre territoire



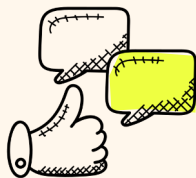
Structurer un plan d'action  
pour la suite

# Notre offre d'accompagnement :

- Appréhender la diversité de l'Économie Sociale et Solidaire et la notion d'utilité sociale
- Apprendre à se connaître et valider l'adéquation personne/projet/public cible
- Appréhender le modèle socio-économique du projet
- Intégrer les contraintes et bénéfices écologiques du projet
- Définir la méthode de validation du besoin identifié auprès des bénéficiaires et/ou clients
- Comprendre son environnement et identifier les coopérations et partenariats potentiels
- Formaliser un argumentaire projet pour convaincre ses parties prenantes

# Notre méthode :

- 3 journées d'ateliers collectifs avec d'autres porteur-euses d'idées sur 3 mois
- Un suivi personnalisé au travers d'entretiens individuels



Ateliers  
participatifs



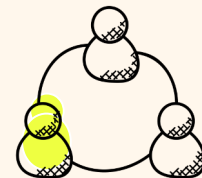
Transmission  
d'éléments théoriques  
et d'outils



Témoignages

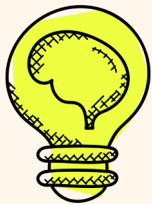


Co-développement  
entre pairs



Mise en réseau  
et orientation personnalisée

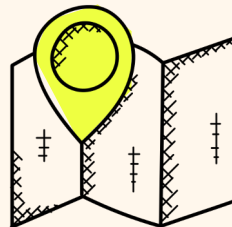
# Les critères d'éligibilité



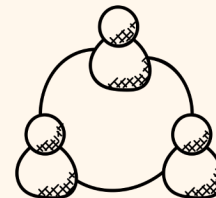
Être au stade  
de l'idée



D'utilité sociale  
et/ou  
écologique



Ancré dans un  
territoire rural de la  
Vienne



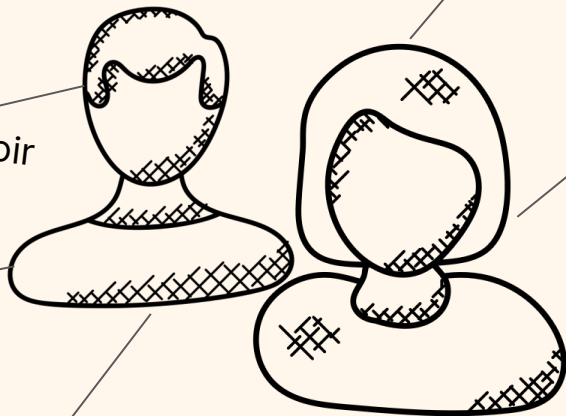
Souhaite s'inscrire dans  
une dynamique  
collective

# Portrait robot du ou de la porteur·euse d'idée

Ressasse une idée utopique depuis plusieurs années sans avoir sauté le pas

A besoin de se sentir utile

A 10 000 idées à la seconde mais ne sait pas par quel bout démarrer son idée



Peut se sentir isolé.e dans son projet

Souhaite s'ancrer dans une dynamique locale, trouver des alternatives, répondre à un besoin

Aime se mettre en lien avec d'autres porteur·euses de projets pour contribuer à une action collective

# Besoin de plus d'informations ?

## Intéressé·e ?

Notez les dates des journées de formation :

- Visio de présentation le 1<sup>er</sup> avril à midi
- Lien de connexion
- Lundi 29 avril 2024
- Lundi 27 mai 2024
- Mercredi 19 juin 2024

**Et portez-vous candidat·e ! Lien vers le formulaire :** <https://framaforms.org/candidature-premiers-pas-printemps-2024-1709487547>

## Contactez-nous !

Pour toute question,  
contactez La Traverse :  
[contact@la-traverse.org](mailto:contact@la-traverse.org)  
06 24 60 10 34

*Cet accompagnement est  
intégralement financé par l'Europe  
et proposé à titre gratuit.*