



Union Européenne



RÉGION
Nouvelle-
Aquitaine

*La Nouvelle-Aquitaine et l'Europe
agissent ensemble pour votre territoire*

LA 
TRAVERSE

 **ATIS**
Association territoires
et innovation sociale

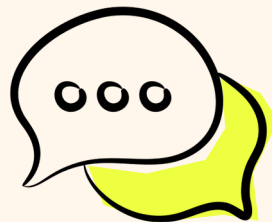
PREMIERS PAS

Vous accompagner dans vos projets
d'utilité sociale et/ou écologique
dans les territoires ruraux

L'accompagnement doit vous permettre de...

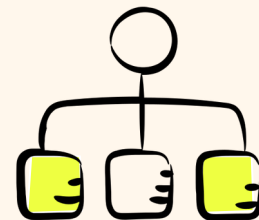


Questionner la pertinence de votre idée



Vous accompagner dans vos projets d'utilité sociale et/ou écologique
dans les territoires ruraux

Confronter votre idée à d'autres porteurs de projet et à des partenaires de votre territoire



Structurer un plan d'action pour la suite

Notre offre d'accompagnement :

- ✘ Appréhender la diversité de l'Économie Sociale et Solidaire et la notion d'utilité sociale
- ✘ Apprendre à se connaître et valider l'adéquation personne/projet/public cible
- ✘ Appréhender le modèle socio-économique du projet
- ✘ Intégrer les contraintes et bénéfices écologiques du projet
- ✘ Définir la méthode de validation du besoin identifié auprès des bénéficiaires et/ou clients
- ✘ Comprendre son environnement et identifier les coopérations et partenariats potentiels
- ✘ Formaliser un argumentaire projet pour convaincre ses parties prenantes

Notre méthode :

- ✦ 3 journées d'ateliers collectifs avec d'autres porteur·euses d'idées sur 3 mois
- ✦ Un suivi personnalisé au travers d'entretiens individuels



Ateliers
participatifs



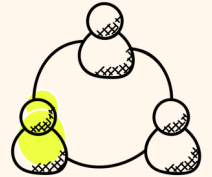
Transmission
d'éléments
théoriques et d'outils



Témoignages

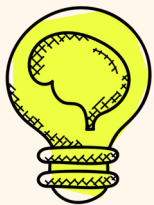


Co-développement
entre pairs



Mise en réseau
et orientation
personnalisée

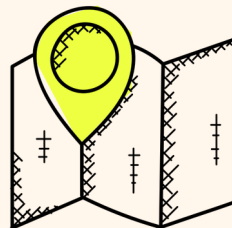
Les critères d'éligibilité



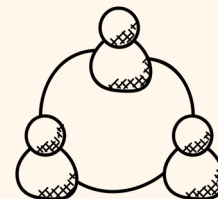
Être au
stade de
l'idée



D'utilité sociale
et/ou
écologique



Ancré dans un
territoire rural de la
Vienne



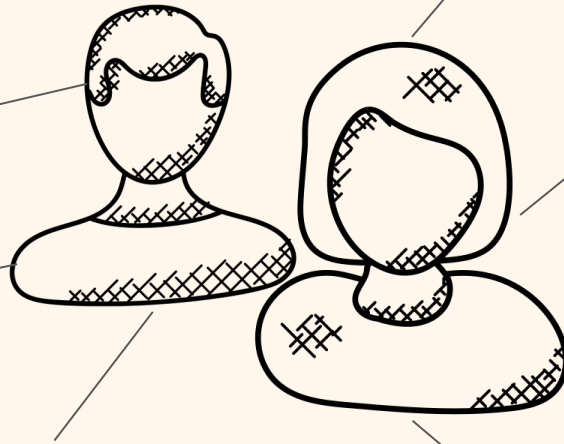
Souhaite s'inscrire
dans une dynamique
collective

Portrait robot du ou de la porteur·euse d'idée

Ressasse une idée utopique depuis plusieurs années sans avoir sauté le pas

A besoin de se sentir utile

A 10 000 idées à la seconde mais ne sait pas par quel bout démarrer son idée



Peut se sentir isolé.e dans son projet

Souhaite s'ancrer dans une dynamique locale, trouver des alternatives, répondre à un besoin

Aime se mettre en lien avec d'autres porteur·euses de projets pour contribuer à une action collective

Besoin de plus d'informations ?

Intéressé·e ?

Notez les dates des journées de formation :

- ✘ Visio de présentation
- ✘ Jeudi 26 octobre 2023
- ✘ Mercredi 22 novembre 2023
- ✘ Lundi 18 décembre 2023

Et portez-vous candidat·e !

Via le formulaire :

<https://framaforms.org/candidature-premiers-pas-la-traverse-1657222659>

LA 
TRAVERSE

Contactez-nous !

Pour toute question, contactez La Traverse :

- contact@la-traverse.org
- 06 36 80 78 10

Cet accompagnement est intégralement financé par l'Europe et proposé à titre gratuit.